

山スキー-記録・ガイドの整理

85-9-10 記 遠山友樹

転勤で中断していましたが少し整理が進んだので、一部発表
します。パソコンへ input 済が 900 件、残りが 600
件。合計 1500 件。さらに余裕ができたので、山溪と針
木のバック No を 10 年分位調べようと思っております。

図とリストの対応づけをどうするかで迷ったが、と
りあえず、次ページ以降に示すように (まだ不完全)、
入山口と下山口に番号を付け (0 印で表示)、①③、
②③、①④⑤ などというようにしようと思っております。
上記の④は通過点を意味する。何かよりアイデア
があったら提案して頂きたい。

今回、気がついたこととして、85/5 月に行きたがった大窓に
ついては記録が 2、3 件あります。地図を見てこれなら
通過できると思ったのは正しかたです。現地では矢野
さんと通過できたが、どうか議論の種となりました。
その他では針木雪渓の専任の沢を滑っているのに
は驚きました。また不帰と唐松沢も滑れるとは。
地図をもう少し丁寧に見なければと思っただけ、雪の多い所な
らば、たいていのところは滑れると思うようになりました。

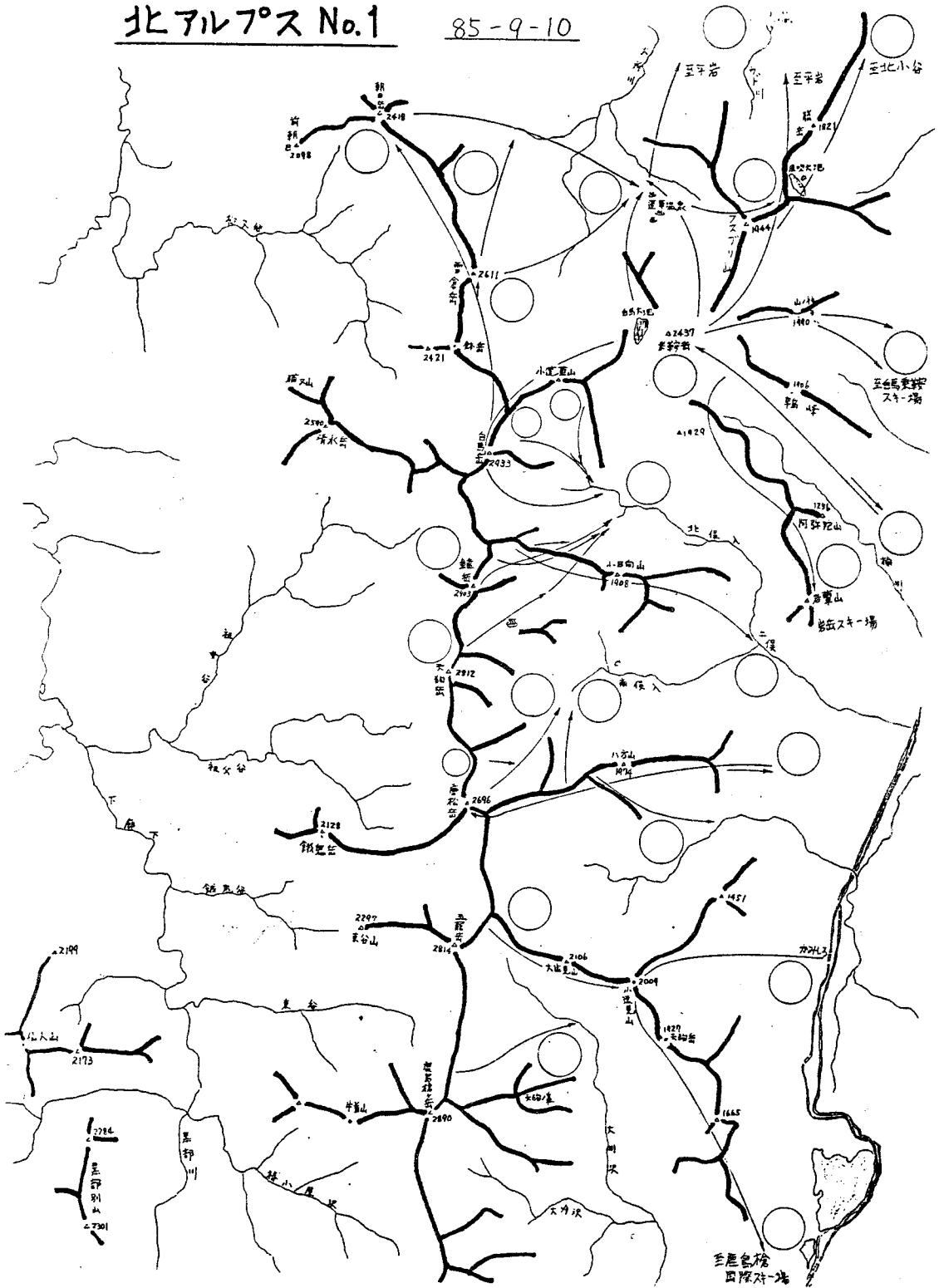
できる限り、新しいコースを滑りましょう。そしてついでに
山溪等に発表したいものです。初場合の参考用と
して以下に示す図を使って下さい。以下の 7 枚の図
は採集した記録ガイドは全て記載しました。
ここに載っていないものをニ存事の方はお知らせ下さい。
通過したコースの図示の方法として西方向の記録
があるものは ← → のように両方に矢印を付けて、
表わすようにするつもりです。

今年中には 20 枚位は仕上げるつもりです。

(北アルプス No.1~4、中央アルプス、南アルプス) 以下
(白山) 計 7 枚。

北アルプス No.1

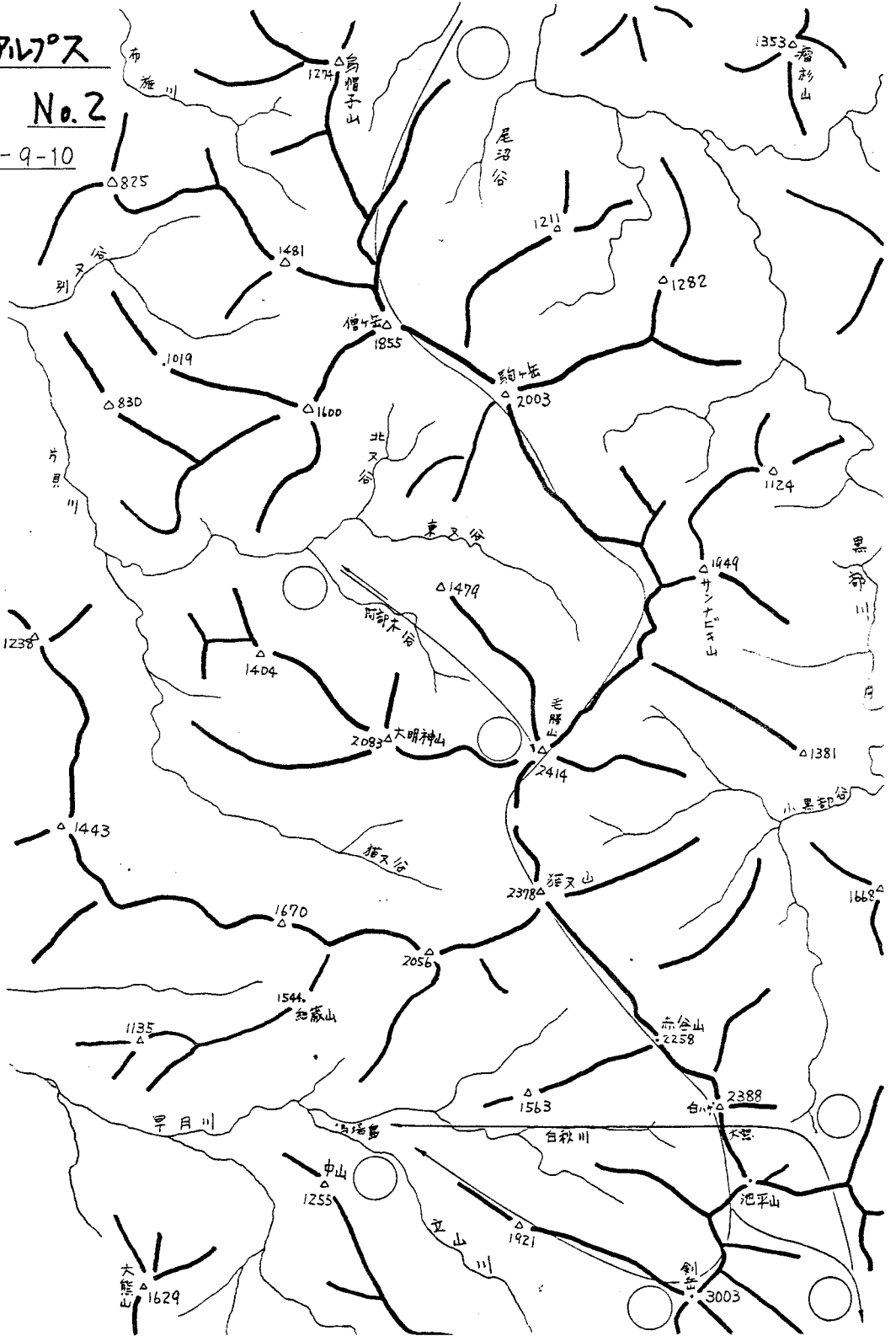
85-9-10



北アルプス

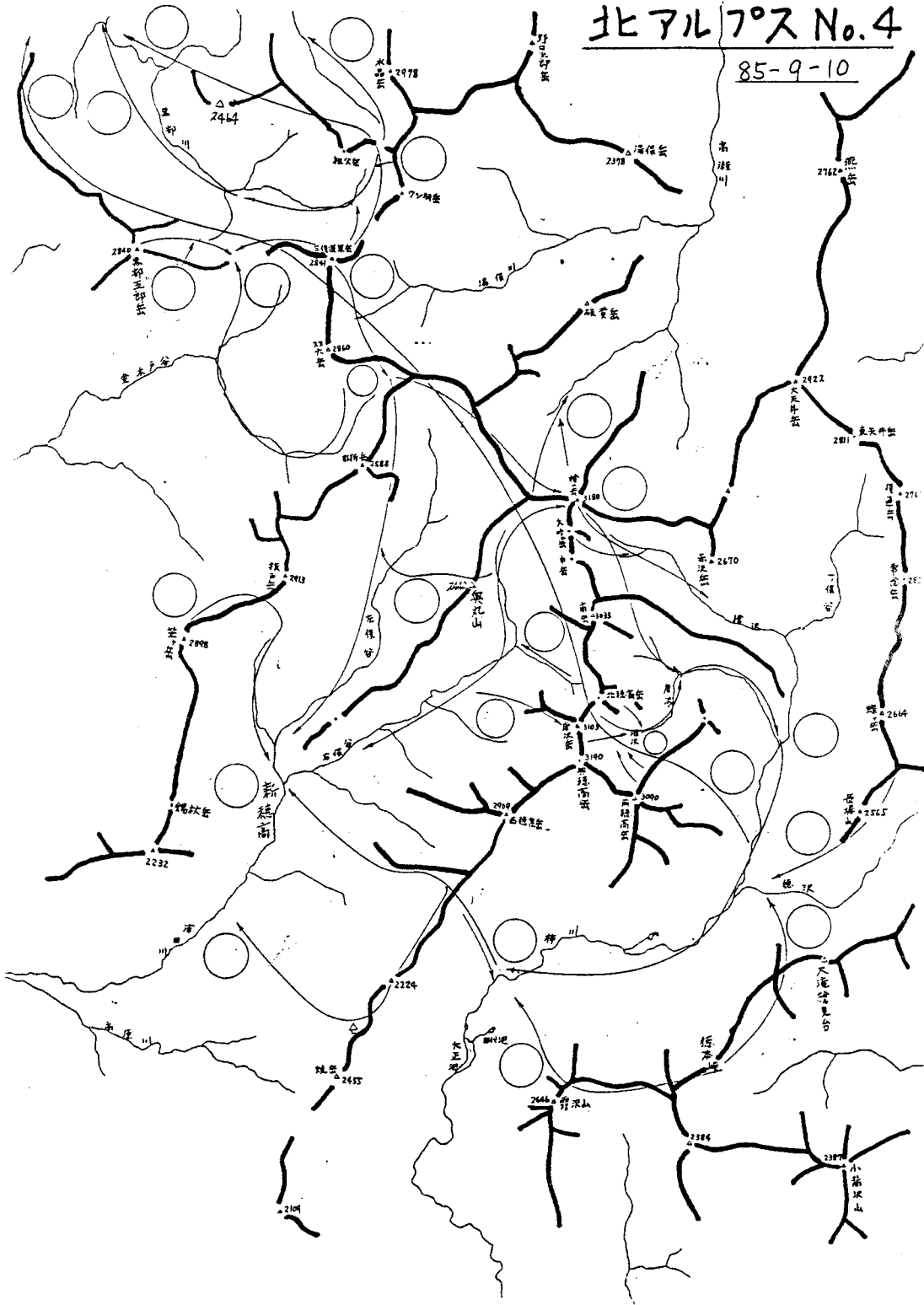
No. 2

35-9-10



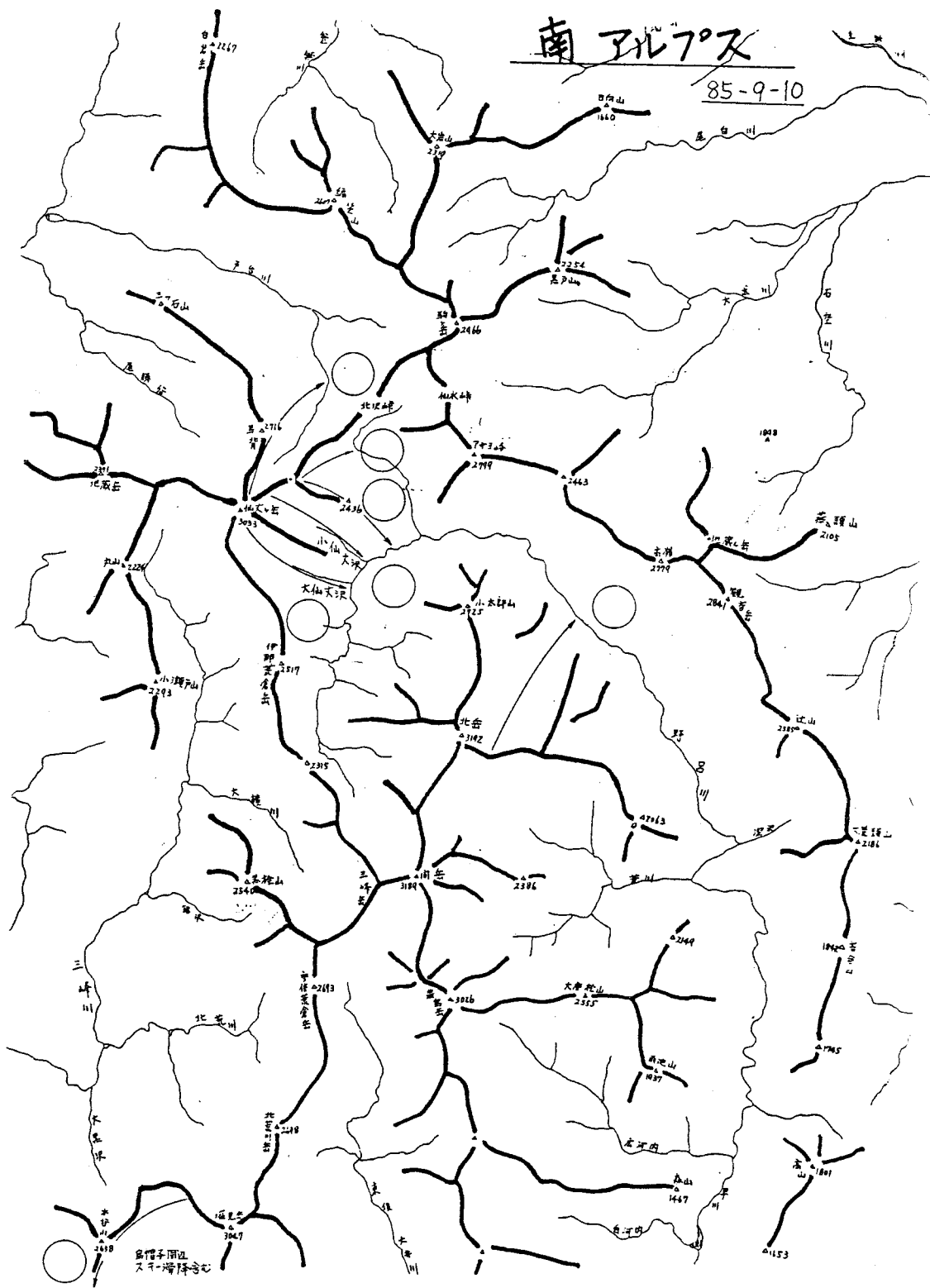
北アール7°ス No.4

85-9-10



南アルプス

85-9-10



白山

85-9-10

